

SLIDE®

Fantasyland

THE MAGIC WORLD OF SLIDE: WHERE ART AND DESIGN COEXIST

8-13 aprile 2014 - Orari 11.00 – 23.00

Spazio Ex-Ansaldo Via Tortona, 54 20144 Milano

Milano, 13 marzo 2014 – Il *Fantasyland* sarà presentato durante la settimana del *Salone del Mobile* allo spazio Ex-Ansaldo di Via Tortona 54. Si prevede un'installazione surreale e magica dove personaggi nati dal genio creativo di designer ed artisti prendono vita e si mostrano nella loro originalità. Lo spazio sarà diviso in vari continenti, con diverse installazioni che si collegheranno tra loro grazie alla personalità di ogni personaggio partecipe a questo progetto.

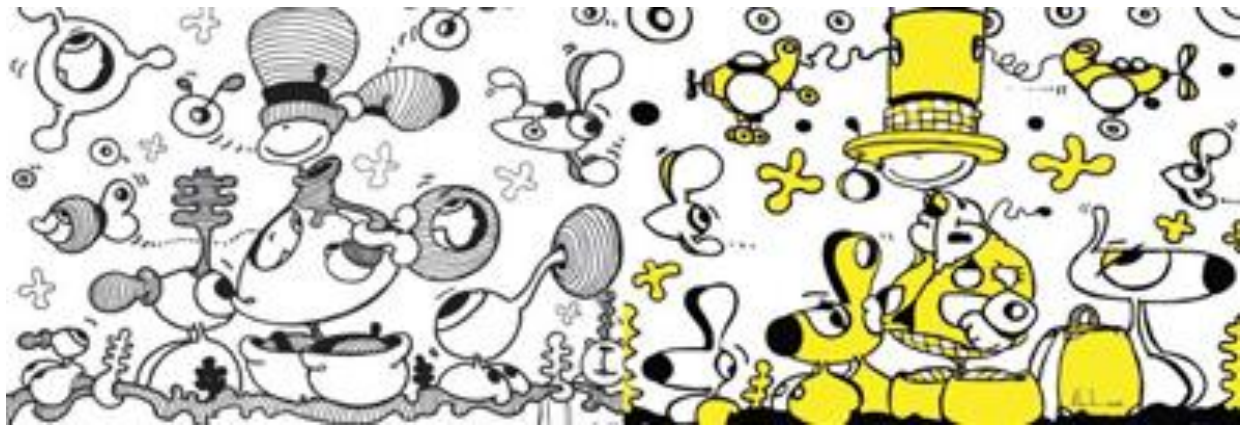
Fantasyland nasce per stupire e trasportare il pubblico in un mondo irreali dove i protagonisti sono personaggi ibridi e buffi con sembianze animali o astratte, un'infusione di cartoon e fumetti, completata da luci e colori. Nel continente **Globalandia**, parteciperanno i simpatici "personaggi illuminati e illuminanti" nati dalla fantasia dell'artista topylabrys. Con una forma tonda e simpatica, prenderanno così il nome di **Globoli** e saranno circondati da sfere di varie dimensioni a sospensione e da terra e altre forme geometriche come coni, cilindri, cubi, parte della collezione SLIDE Geoline.

Il secondo continente sarà allestito con personaggi incredibili creati da designer di fama internazionale, come i fratellastri **HERE** e **THERE** di Alessandro Mendini, il saggio e l'anziano gufo **BUBO** di Fabio Rotella, la sofisticata e vanitosa **KOKÒ** di Giò Colonna Romano, il golosone e solare **PURE** di Lab81 e molte altre simpatiche creature come il coniglio iperattivo **JUMPIE** di Goran Lelas. Attraverso l'installazione le loro storie si intrecciano con quelle dei personaggi del mondo fantastico di **SOMEWHERE CITY**, una città immaginaria sospesa tra il mondo reale e quello fantasioso fatto di giocattoli, realizzati in co-branding con il MoMa di New York, creata dall'eccentrico Goran Lelas. Designer e artista croato, illustratore di libri per ragazzi e ideatore di originali pezzi di design, sarà lui il direttore creativo di questa installazione nata dall'intensa collaborazione con M.A.T. e la scenografia di Daniele Papuli. I vari protagonisti saranno presentati in versioni mini, giganti, e luminosi esposti in diversi percorsi in modo tale da lasciare i visitatori immaginare e fantasticare di far parte del magico mondo presentato.

Altri spazi presenti nel *Fantasyland* saranno il *Temporary Shop* dove si potranno acquistare lampade e prodotti della collezione SLIDE. In oltre, un'area relax e conversazione allestita con arredamenti luminosi che includeranno banconi modulari bar, sgabelli e tavolini. L'appuntamento di punta sarà sicuramente il venerdì 11 Aprile con il *Design Week Party*, una festa ad ingresso libero con dj-set, cocktail bar, luce e divertimento.

SLIDE®

Il progetto e l'impianto espositivo valorizzeranno le creazioni dei grandi designer e al contempo daranno l'opportunità di far meglio conoscere la creatività e la personalità di SLIDE. Disegni, cartoons, stampe saranno lo strumento narrativo delle storie di questi personaggi, come un grande story-board che proietterà il pubblico nel *Fantasyland* rendendolo partecipe di questa immaginaria realtà con il contatto diretto dei personaggi e rivivendo in prima persona tutte le storie narrate. L'obiettivo per il futuro è di suggestionare anche altri pubblici lontani: quella del Fuorisalone diventerà un'installazione pensata per essere itinerante in tutto il mondo.



Con il patrocinio di:



 SOCIETA' UMANITARIA